

# Daten-Schutz

## Hinweise zum Daten-Schutz auf unserer Internet-Seite in Leichter Sprache

Sie besuchen gerade die Internet-Seite des Museums des Kreises und lesen die Informationen zum Daten-Schutz.

Dies ist eine Übersetzung in Leichter Sprache. Sie sollen Ihnen helfen, die Erklärung zum Daten-Schutz besser zu verstehen.

Wir möchten Ihnen erklären:



- Was sind Daten und welche Daten wir sammeln?
- Warum wir Ihre Daten sammeln?
- Wie wir Ihre Daten sammeln?
- Was mit Ihren Daten passiert?
- Wie wir Ihre Daten schützen?

## Was sind Daten?

Daten sind alle Informationen und Angaben von Ihnen oder von anderen Personen.

Zum Beispiel:

Name	~~~~~
Geburts-Datum	x x x

- Name und Adresse, Handy-Nummer oder E-Mail-Adresse oder Geburts-Datum.
- Aber auch Kennungen wie das Nummern-Schild von Fahrzeugen oder die Nummern von Ausweisen sind Daten über Personen.

Beim Daten-Schutz geht es um ganz bestimmte Informationen und Daten. Mit diesen Daten kann man die Person erkennen und ausfindig machen. Diese Daten nennt man auch **personen-bezogene Daten**.

## Was machen wir mit den Daten?

Wir sammeln personen-bezogene Daten und wir ver-arbeiten diese Daten.

Wir erheben, kopieren, drucken, speichern oder leiten Daten weiter.

In Papierform in Akten aber auch in Dateien auf unseren Computern.

Das nennen wir dann die **elektronische Daten-Verarbeitung (EDV)**.



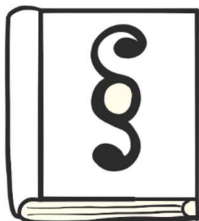
- Wir sind eine öffentliche Verwaltung und machen das für unsere Arbeit für unsere Bürger und Bürgerinnen.
- Wir brauchen Ihren Namen für einen Ausweis oder Antrag.
- Wir speichern auch Ihre Adresse, um Ihnen per Post antworten zu können.

## Es gibt Gesetze für den Daten-Schutz!

Wir müssen bei der Daten-Verarbeitung die Gesetze beachten und Ihre Daten schützen.

Es gibt die **Daten-Schutz-Grundverordnung** für Europa (EU-DS-GVO) und das **Landes-Daten-Schutz-Gesetz** für Schleswig-Holstein (LDSG-SH).

Diese Gesetze regeln und bestimmen:

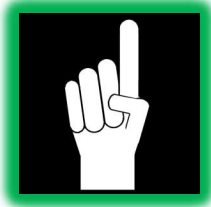


- Welche Daten dürfen wir oder auch Firmen von Ihnen verarbeiten?
- Wir müssen Ihre Daten vor fremden Personen und vor Verlust schützen!
- Wir müssen Sie über unsere Daten-Verarbeitung informieren!
- Wir müssen Ihre Daten auch löschen, wenn die Daten nicht mehr gebraucht werden!

## **Sie haben auch Rechte beim Daten-Schutz!**

Sie haben ein Recht auf Auskunft.

Wir müssen Ihnen sagen:



- Welche Daten wir genau über Sie sammeln?
- Wo die Daten herkommen?
- Warum wir die Daten verarbeiten?
- Wem wir die Daten weitergeben?
- Wie lange wir die Daten speichern?

Diese Informationen müssen wir Ihnen kostenlos geben.

Sie können uns sogar verbieten, dass wir mit Ihren Daten arbeiten.

Folgende Dinge können Sie von uns verlangen:



- Dass wir Ihre Daten löschen!
- Dass wir Ihre Daten für eine Verarbeitung sperren!
- Dass wir Fehler in Ihren Daten verbessern!
- Dass wir Ihre Daten nicht weitergeben!

## **Wer sind die verantwortlichen Personen für den Daten-Schutz?**

Für die Verarbeitung der Daten ist der Leiter der Kreis-Verwaltung verantwortlich.  
Der Leiter der Kreis-Verwaltung in Ratzeburg ist der Landrat.

Das ist seine Adresse:

Kreisverwaltung Herzogtum Lauenburg – An den Landrat Herrn Dr. Mager  
Barlachstr. 2  
23909 Ratzeburg  
Telefon: 0 45 41 – 888 0  
E-Mail: [info@kreis-rz.de](mailto:info@kreis-rz.de)

Wir haben im Herzogtum Lauenburg auch einen eigenen Daten-Schützer benannt.  
Er ist ein Ansprech-Partner für alle Bürger und Bürgerinnen.

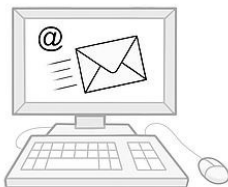
Hier ist seine Adresse:

Gemeinsamer Datenschutz-Beauftragter  
Barlachstr. 2  
23909 Ratzeburg  
Telefon: 0 45 41 - 888 480  
E-Mail: datenschutz@kreis-rz.de

Wenn wir Fehler beim Daten-Schutz machen, können Sie sich beschweren.  
Und zwar bei der Daten-Schützerin des Landes Schleswig-Holstein.

Ihre Adresse lautet:

Landes-Beauftragte für den Datenschutz in Schleswig-Holstein  
Frau Hansen  
Holstenstraße 98  
24103 Kiel  
Telefon: 0431 - 988 1200  
E-Mail: mail@datenschutzzentrum.de



**Haben Sie Fragen zum Daten-Schutz?  
Dann melden Sie sich bei uns!**

### **TIPP!!**

Hier finden Sie noch andere hilfreiche Informationen zu diesem Thema:

(Bitte den [Link](#) unten anklicken)

<https://deinedatendeinerechte.de/leichte-sprache/>

<https://bildung.lebenshilfe-nrw.de/de/datenschutz/leichte-sprache-index.php>

<https://www.leichte-sprache.org>